

“水王”的世界

Watermaster

时事通讯 · 2023

艰难工程之聪慧的解决方案

聪明待水

轻松维护水库

肯尼亚水资源管理的革命





你是否考虑过：
日益恶化的全球水危机可能对你的城市、国家、企业或环境产生什么影响？

在水危机恶化之前采取行动

聪明待水

由于需求量的增加，气候变化（干旱和洪水）的加剧，污染以及河流、大坝和水库等老化的水务管理和水量分配基础设施的退化，这个世界正面临着水危机。由于每个国家、城市、社区、个人、生态系统和企业都需要水，我们必须采取行动保护我们的水资源，并专注于更好地维护它们。具有前瞻性思维的领导者们正在投资于创新技术和解决方案，以更好地保护和管理水资源，尽管面临着越来越多的挑战。两栖式多用途“水王”环保挖泥船是一种革命性的工具，它使得用更少的设备和更低的成本实现生态高效的水管理成为可能。

水资源是极其宝贵的。保护水资源，并在更好地维护水资源上进行投资，就等同于你在投资于你的国家、社区、企业和环境的未来。

采取行动清洁受污染的水体可以创造更健康的生态系统和城市。清理堵塞的城市河道可以防止洪水泛滥，拯救生命和减少成百上千万的损失。保养淤积的河道可以确保更安全的航行和可靠的水上运输，从而增加生活娱乐和发展经济的机会。确保工业用水的安全及其功能性可以促进运营，保护周围的自然水域和居民区。

多功能“水王”环保挖泥船集多台传统设备的功能于一身，形成一个强大的解决方案，使您能够在降低成本、节省时间和保护环境的同时获得更多的生产量。凭借其水陆两栖、自航式设计以及独立地锚定和作业能力，“水王”使得您能够应对偏远且具有挑战性的浅水工地，而如果在这些工地使用传统设备施工将异常困难或承受过高的生产成本。“水王”在水环境下无缝作业，可帮助您最大限度地减少对周围生态系统的破坏，同时有效地执行重要的水资源保护作业任务。

目录

- 2 聪明待水
- 3 轻松维护水库
- 6 肯尼亚水资源管的革命

“水王”业已证明是肯尼亚的一个重要设备（第6-7页），有助于恢复水库、预防洪水和维护河道。它成功地解决了诸如污染、淤积和入侵水生植物等挑战，为社区的整体福祉和安全做出了贡献，并通过营造繁荣的环境促进了经济增长。

不要等到水危机恶化后才采取行动。使用原产的“水王”——艰难工程之智慧的解决方案，投资于您的水资源的未来。

您真诚的，

芬兰“水王”



老化水库面临可能会产生严重后果的诸多挑战，诸如浑浊的污染水域、被淹没的房屋、被破坏的栖息地和水电站库容的减少

运用聪慧的技术维护老化水库

轻松维护水库

水库在许多社区发挥着至关重要的作用，为民用和工业用水提供了可靠的洁净水源，有助于防洪、支持农业生产和水力发电。然而，这些重要的水资源很难维持，而且随着时间的推移，它们往往会被忽视。老化的水库面临着许多挑战，这些挑战可能会对环境、当地社区和经济产生严重的负面影响。在本《时事通讯》中，我们将更详细地讨论这些问题，并探讨“水王”环保挖泥船如何提供现代有效的解决方案来维护这些重要设施。

老化的水库面临着泥沙淤积、富营养化、入侵水生植物和污染等挑战，导致库容量下降、水质受损，以及潜在的大坝和水库故障。对于当地社区来说，这可能导致缺水、洪水风险增加、土地资源损失、水生栖息地被毁和污染恶化。经济后果可能包括昂贵的维修费用、更高的水处理成本以及旅游业和水力发电收入的损失。

鉴于这些问题的严重性，必须优先考虑老化水库最为适当的维护方法。使用常规设备和技术的传统维护方法可能成本高昂、耗时且对环境有害，从而导致了过去缺乏对水库进行维护。这就是“水王”成为游戏规则改变者的原因所在。



在有内衬的水库，“水王”能在不损坏水底的情况下，安全准确地作业

“水王”解决方案

“水王”是一款创新的两栖多用途设备，凭借其可快速更换的、用于绞吸和反铲疏浚作业、耙挖及打桩作业的重型工作装置，可有效维护水库和其它浅水水体。由于其紧凑的尺寸和两栖设计，它可以在狭窄且浅水环境中作业，并很容易进入通常难以到达的工地。“水王”是一种功能强大的设备，可以有效地清除水库中的淤泥、垃圾、碎屑和植被，提高库容并改善水质，同时减轻淤积对环境与当地社区的负面影响。

“水王”为水库维护提供了一种自给自足的、环保的方法，减少了对额外设备和人力的依赖。“水王”最先进的绞刀泵旨在以最小的水干扰精准地清除淤积层。绞刀的保护底板、“水王”光滑的前浮子及后稳定器上的行走靴，使得在有人造底部（如混凝土或土工布衬里）的水库中作业更加安全、更加周密。

轻松维护水库

“水王”的调遣，简单容易、快速且经济。它可以到达具有挑战性的浅水区域并在其中作业。“水王”能够以更少的设备，并以生态高效的方式完成水库维护项目，为您节省生产成本和作业时间。

1. 快速、经济地调遣“水王”



整体运输



在没有起重机协助的情况下下水



独立地航行、锚定和作业

凭借“水王”完全独立地运行，您将享受到成本节约和设备运行自由。告别昂贵的起重机协作费用、漫长的安装时间以及对拖船和其他辅助设备的需求。只需驱动设备前往现场并即刻开始作业！



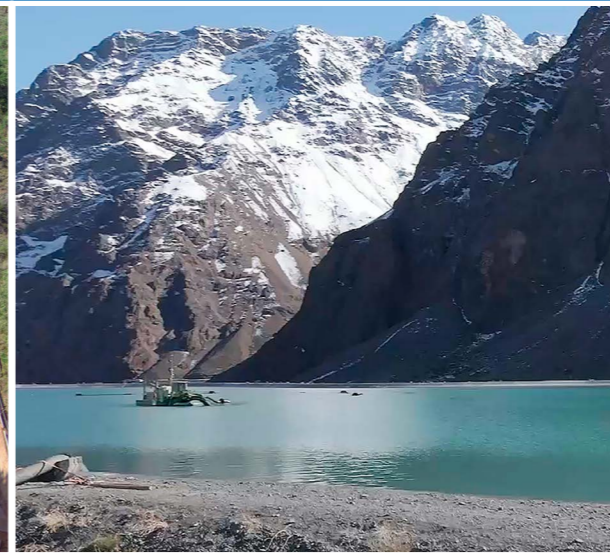
2. 在最具挑战性的区域开展作业



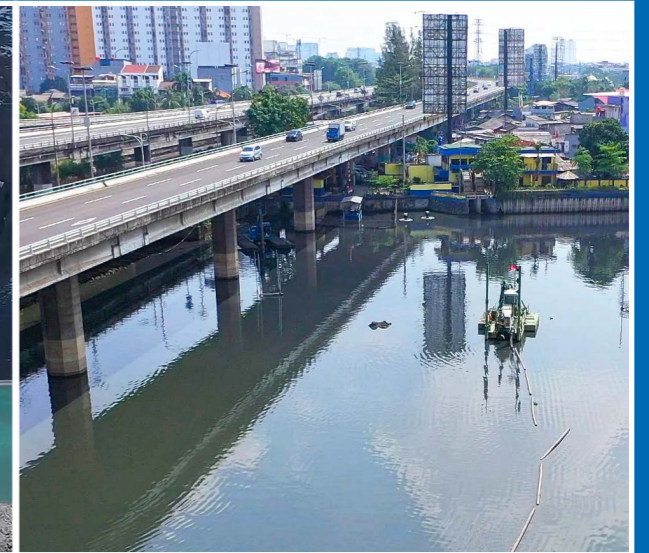
灌溉及饮用水水库



水电站水库



有内衬的工业用水水库



城市防洪水库

3. 仅用一台设备完成所有维护工作



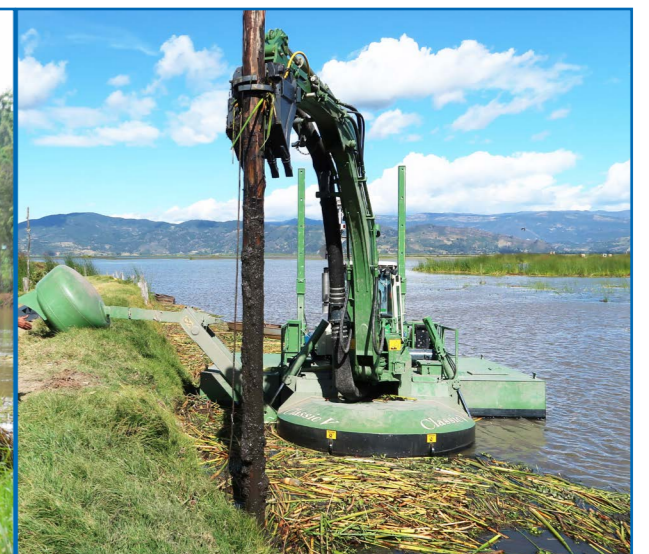
用绞吸疏浚清淤



用挖掘清除淤泥和芦苇



用耙清除过多的植被



用打桩来阻止水岸侵蚀

“水王”可以独立下水并在水中自航，这使我们能够在其他设备无法进入的区域进行各种作业”

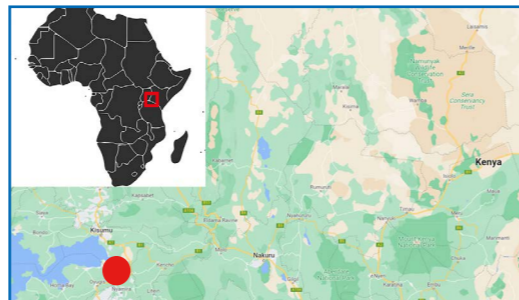
- Bainridge 公司执行董事 Paul K. Karuga 先生 -



Bainridge 公司和“水王”技术

肯尼亚水资源管理的革命

Bainridge 公司是东非环境管理解决方案的领跑者，它有效地利用“水王”两栖多用途环保挖泥船的创新功能，从 Sondu Miriu 大坝的修复开始，革命性地改变了肯尼亚的水管理状况。面对入侵水生植物、淤积和污染等众多挑战，肯尼亚的许多大坝需要立即采取行动，以确保水源更加清洁，并使电力生产和防洪得到保证。通过采用“水王”技术，Bainridge 公司在为这些紧迫问题创造新的解决方案方面处于领先地位，为肯尼亚水系及公民的安全和福祉开辟了更光明的未来。



Sondu Miriu 大坝位于肯尼亚西部，靠近基苏木市

引言

肯尼亚的大坝起着至关重要的作用，从供应灌溉水、水力发电到防洪。然而，这些老化的大坝，其中一部分还是 60 多年前殖民时代建造的，现在正面临严重的淤积、入侵的水生植物及污染等重大挑战。这些问题极大地损害了它们的性能和安全性。为了应对这些挑战，Bainridge 公司采用了“水王”的尖端技术，该技术已在全球 80 多个国家使用。他们的目标是彻底改变肯尼亚的水资源管理，为其水体注入新的活力。

“水王”技术

Bainridge 公司是通过与我公司驻肯尼亚代表的交谈中了解到“水王”的，接着他们去芬兰的生产工厂进行了一次富有启发性的参观。Bainridge 公司认识到“水王”在 0-6 米深的所有浅水工程中的多功能性、机动性方面令人印象深刻的优越性能，发现它非常适合他们的工程特点，并抓住机会投资于该技术，以解决困扰肯尼亚大坝和河道的紧迫问题。

Bainridge 公司执行董事 Paul K. Karuga 先生表示，“水王”运输简便，加上其两栖和自航能力，使得 Bainridge 公司即使是最偏远、最困难的地点也能开展工程项目的施工。Paul K. Karuga 先生解释道：““水王”可以独立下水并在水中自航，这使我们能够在其他设备无法进入的区域进行各种作业”。此外，“水王”令人印象深刻的绞吸疏浚能力高达每小时 900 立方米，挖掘能力高达每小时 100 立方米，通过耙挖可有效清除大面积入侵水生植物，以及使用振动打桩头从水面一侧进行打桩的能力，使 Bainridge 公司能够在未来应对各种各样的浅水项目。

SONDU MIRIU 大坝修复工程

耙挖
用耙子清除入侵植物河马草



挖掘
用 600 升反铲斗清除过量淤泥



绞吸疏浚
用绞刀泵清除过量淤泥



多用途“水王”用耙子有效清除入侵植物河马草，并通过挖掘疏浚和绞吸疏浚清除过量淤泥，提高了大坝的水库蓄水能力。

修复 SONDU MIRIU 大坝

由东非领先的发电公司 KenGen 公司管理的 Sondu Miriu 大坝面临着诸多挑战。从入侵植物河马草到过度淤积，这些难题降低了大坝的效率，限制了当地渔民的通行。为了克服这些挑战，KenGen 公司向 Bainridge 公司寻求他们的专业知识和创新的“水王”技术。

Bainridge 公司制定了一项全面的战略来解决困扰大坝的问题。“水王”的初始任务是清除超过 150000 平方米的入侵河马草，有效地打开并拓宽水面面积。随后的任务将包括挖掘疏浚和绞吸疏浚数十万立方米的污泥，以提高水库的蓄水能力，这将确保水源更加洁净、水力发电得以改进，防洪能力得以加强。

为了进一步加强当地通往大坝的通道，已经制定了修建行人桥梁的计划，使村民能够安全地从大坝上游过河。建造这些桥梁的基础桩可以使用“水王”的振动打桩头来进行打桩。这一强有力的战略不仅确保了大坝的长期可持续性，而且满足了当地社区的需求。

来自芬兰阿克迈克公司的支持

Bainridge 公司非常感谢“水王”技术制造商芬兰阿克迈克有限公司对他们的支持。“芬兰阿克迈克公司在技术培训、备件供应和售后支持方面提供了卓越的支持。他们致力于确保我们项目的成功，这确实值得称赞。没有他们的专家指导，我们不可能实现我们的目标”，Karuga 先生说。

扩展范围

在 Sondu Miriu 大坝项目取得成功，Bainridge 公司打算将“水王”挖泥船应用于该地区的各种工程任务。这包括以水安全为目的的大坝清淤，以及疏浚和清除肯尼亚各地内陆水体和沿海地区的植被。

结论

Bainridge 公司采用“水王”技术是解决肯尼亚水资源挑战的至关重要的一步。Karuga 先生捕捉到了这一使命：“水就是生命。通过振兴我们的水体，我们直接改善了人们的生活。这不仅仅关乎基础设施，也关乎确保我们的社区能够可靠地获得洁净的水和能源，维持健康的生态系统，提高我们城市的抗洪能力”。凭借这一承诺，Bainridge 公司和“水王”正在对肯尼亚及其他地区的水资源管理产生变革性影响。



“这不仅仅关乎基础设施，也关乎确保我们的社区能够可靠地获得洁净的水和能源，维持健康的生态系统，提高我们城市的抗洪能力”

Paul K. Karuga 先生 | Bainridge 公司 (如图)

从我们的社交媒体频道查找更多“水王”新闻、案例、图片和视频:



您可以通过我们的网站访问这些频道:

WWW.WATERMASTER.FI

Watermaster



联系我们:

水王 | 芬兰阿克迈克有限公司
P.O.Box 260, FI-27801 Säkyä, Finland
Tel: +358 10 402 6400
watermaster@watermaster.fi

售后与配件:

service@watermaster.fi / +358 10 402 6400

“水王”两栖环保挖泥船中国区总代理
香港凯特水技术贸易有限公司 联系人: 王奇雄
地址: 北京市丰台区南方庄1号7栋1708号
邮编: 100079 电话/传真: 010-67611332
手机: 13910855443 E-mail: kat@hk-kat.cn