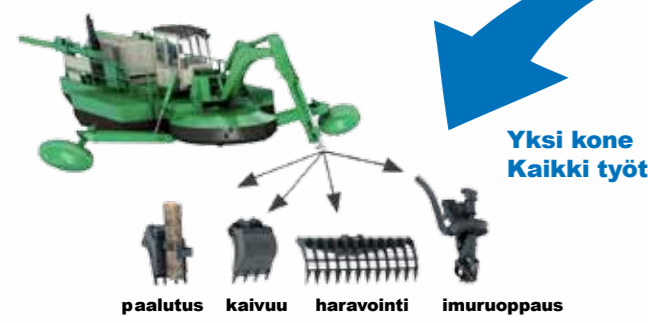
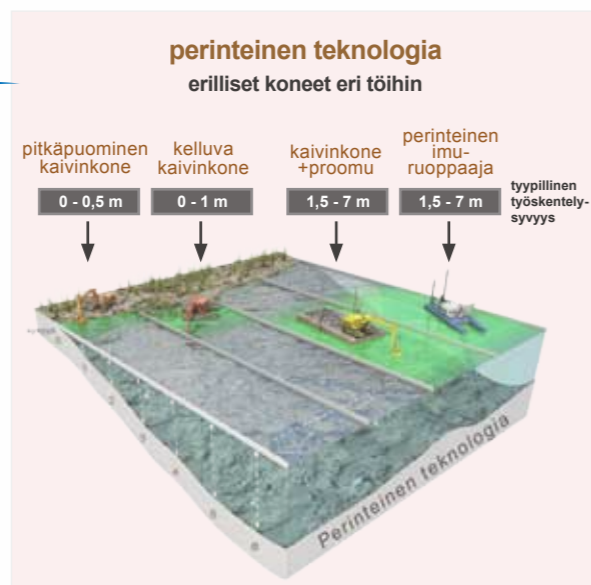
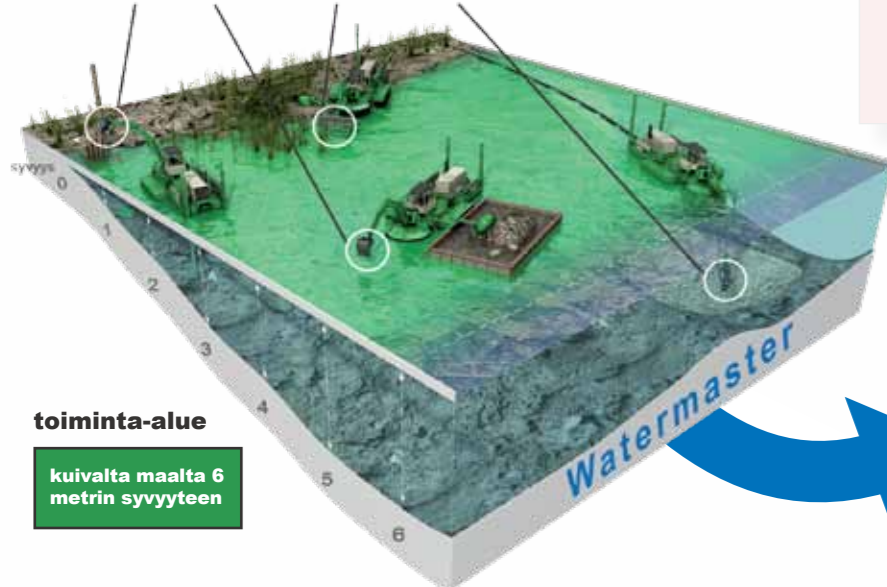


Watermaster

Monitoimiruoppaaja

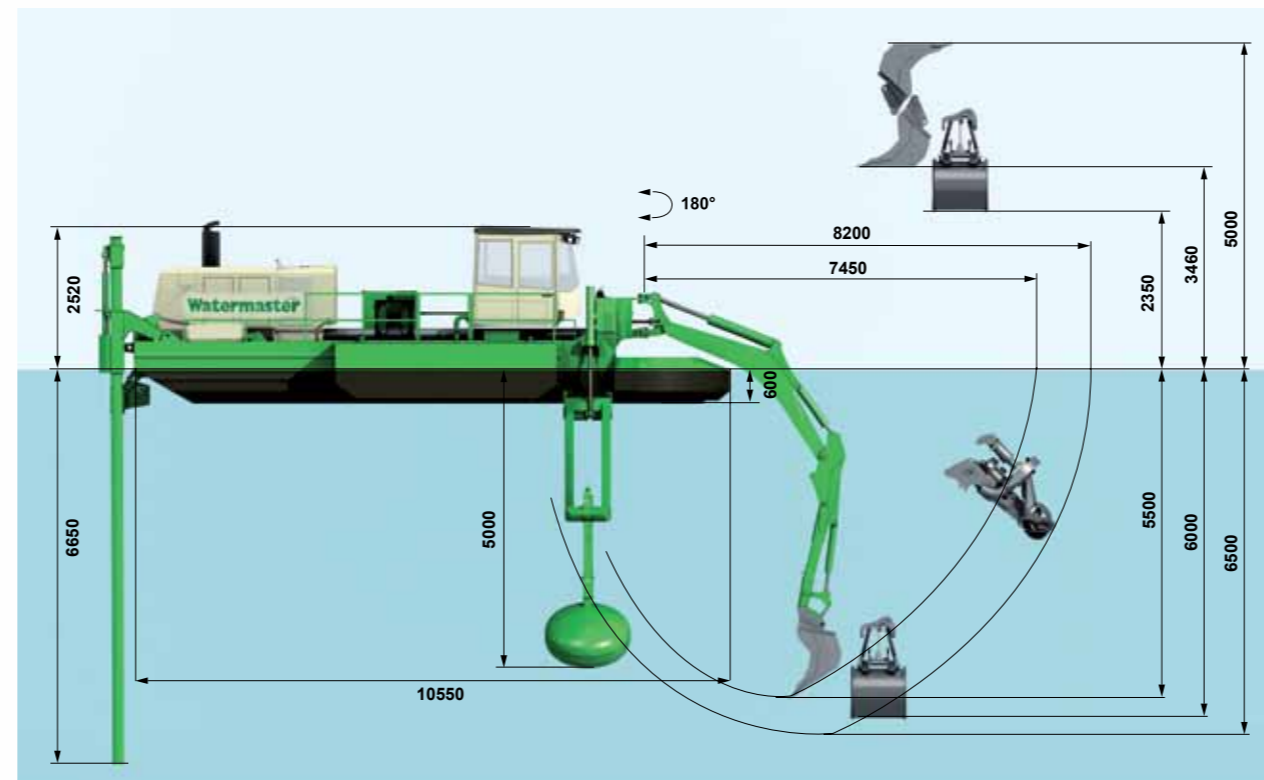


Yksi kone
Kaikki työt



Miksi Watermaster

- Korvaa useita yksittäiskoneita ja aluksia
- Ainutlaatuinen liikkuvuus vedessä ja maalla
- Ympäristöystävällinen ja turvallinen
- Pienet käyttökustannukset
- Käyttövarma sarjatuote



moottori

- Caterpillar C7.1, turboahdettu, 6-sylinterinen dieselmoottori
- päästöluokka EU Stage IV Final
- ilma-vesi jäähdytteinen
- maksimiteho 2000 rpm
- polttoainesäiliön tilavuus
- sähköjärjestelmä
- akut
- erillinen sähkötoiminen polttoaineen täyttöpumppu

168 kW (225hp)

1200 l

24 V

2 x 170 Ah

hydrauliikka

- säätötilavuuksinen aksiaalimäntäpumppu ruoppaajalle ja potkurille
- maksimipaine
- säätötilavuuksinen aksiaalimäntäpumppu kaivulaitteelle
- maksimipaine

345 bar

230 bar

kaivulaite

- kääntökulma
- murtovoima (kauhasylinteri)
- kaivuvoima (kaivusylinteri)
- nostokapasiteetti maksimilottuvuudella "nostovoima"
- nopeasti vaihdettavat työlaitteet

180°

83 kN

47 kN

24,5 kN

runko

- yksiosainen runko - jaettu seitsemään vesitiiviiseen osastoon
- korroosion estävä maalaus ulko- ja sisäpuolella
- suojakiskot pohjassa
- masto, merkivalot ruoppaamiseen ja navigointiin

ohjaamo

- moderni FOPS-testattu ohjaamo loistavalla näkyvyydellä
- lisäistuin kouluttajalle
- 10 työvaloa

ankkurointi

- itsenäinen ankkurointi ja työskentely ilman apualuksia, vinssejä tai kaapeleita
- edessä kaksi kallistuvaa tukijalkaa, joissa irrotettavat kellukkeet, maksimi tuentasyyvyys 5,0 m
- takana kaksi kallistuvaa tukijalkaa, maksimi tuentasyyvyys 6,7 m

liikkuvuus

- nousee lavetilta/lavetille ja kävelee veteen/vedestä ilman nosturiapua
- liikkuu vedessä itsenäisesti oman potkurinsa avulla

laatusertifioinnit

- laatusertifikaatti ISO 9001
- ympäristösertifikaatti ISO 14001
- turvallisuussertifikaatti ISO 3449
- valtuutettujen sertifiointiviranomaisten myöntämät sertifikaatit

kuljetusmitat ja -painot

kuljetuspituus (ilman kaivulaitetta)	11,00 m
kuljetuspituus kaivulaitteella	16,00 m
kuljetusleveys	3,30 m
kuljetuskorkeus	3,15 m
kuljetuspaino	n 19,50 t

AQUAMEC OY.

PL 260, 27801 Säkö
Puh: 010 402 6400, Fax: 010 402 6422
E-mail: watermaster@aquamec.fi



Watermaster

Classic

- Monitoimiruoppaaja kaikkiin matalien vesistöjen töihin
- Ainutlaatuinen liikkuvuus vedessä ja maalla
- Käyttövarma suomalainen sarjatuote



1 Kuljetus

kuuljetaan heti toimintavalmiina yksikkönä rekan lavetilla

2 Liikkuvuus

kävelee itsenäisesti veteen ilman nosturiapua ja liikkuu vedessä oman potkurinsa avulla

3 Työskentely

ankkuroituu omilla tukijaloillaan ja työskentelee itsenäisesti ilman apualuksia ja -laitteita

Oikeudet muutoksiin pidätetään.
11.2015

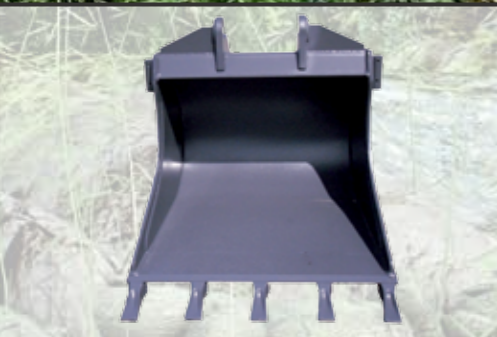
Watermaster

Monitoimiruoppaaja



jiyrinpumppu

- työlaite lietteelle, hiekalle, mudalle ja liejulle
- oppopumppu
- poistoetäisyys jopa 1,5 km
- 2 jiyrinkruunua: yleiskruunu ja pehmeän maaperän kruunu



600 l kauha

- kaivutöihin
- soveltuu myös kovaan maaperään
- kulutusta kestävä kiskot pohjan alla



kahmari

- ympäristöruoppauksiin
- hyvä ulottuvuus
- hyvä proomuihin ruopattaessa
- tilavuus 600 l



hara

- kaislojen, juurien ja muun kasvillisuuden poistoon
- roskien poistamiseen pohjasta
- leveys 2,75 m



paalutuskauha

- työlaite puupaalujen paaluttamiseen
- rantojen vahvistamiseen
- venesatamien kunnossapitoon



moderni ohjaamo



Caterpillar -moottori

imuruoppauksen poistoetäisyys 1,5 km

sivuponttoonella lisävakautta

runko jaettu 7 vesitiiviiseen osastoon

nopeasti vaihdettavat työlaitteet

itsenäinen ankkurointi neljällä tukijalalla

sisä- ja rannikko-vesistötyöt

- matalien vesistöjen syventäminen ja puhdistus



ympäristötyöt

- tulvantorjunta
- kasvillisuuden ja roskien poisto
- saastuneiden sedimenttien poisto



rakennustyöt

- kaapelit ja putkityöt
- vesiympäristön rakennustyöt



teollisuustyöt

- teollisuus- ja kaivoslaitteiden huollot sekä kunnostukset



testattu teknologia

- ISO 9001 & 14001 sertifioitu suomalainen sarjatuote, kehitetty vuodesta 1986 lähtien
- toimituksia yli 70 maahan

