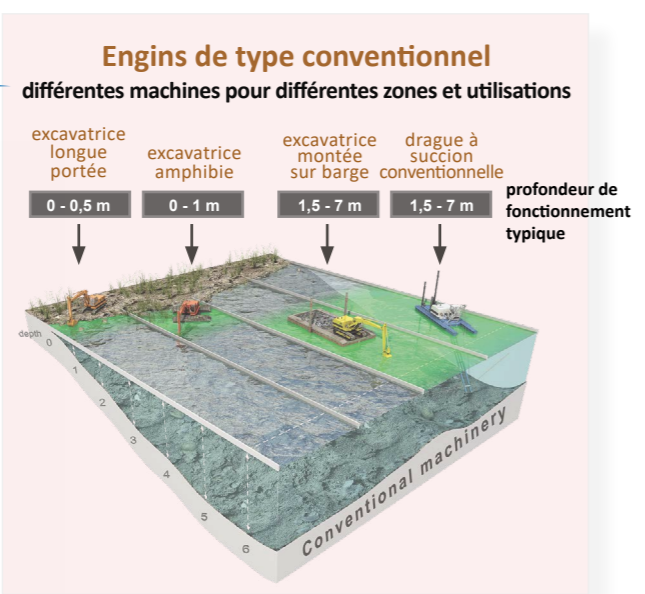
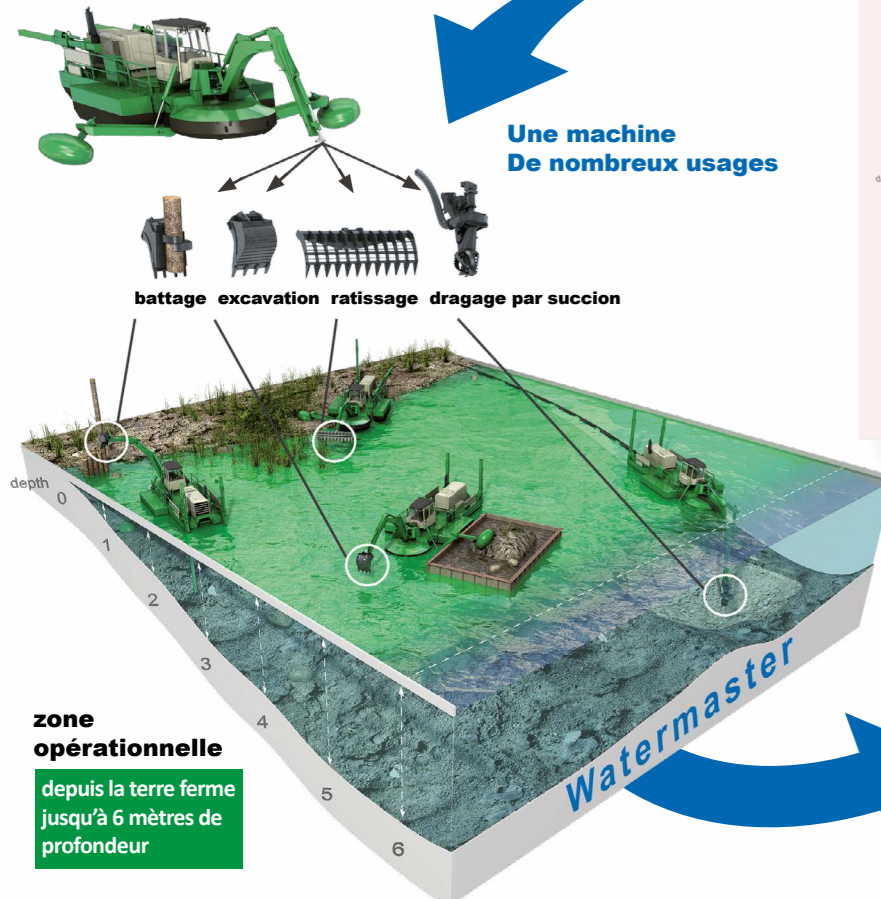
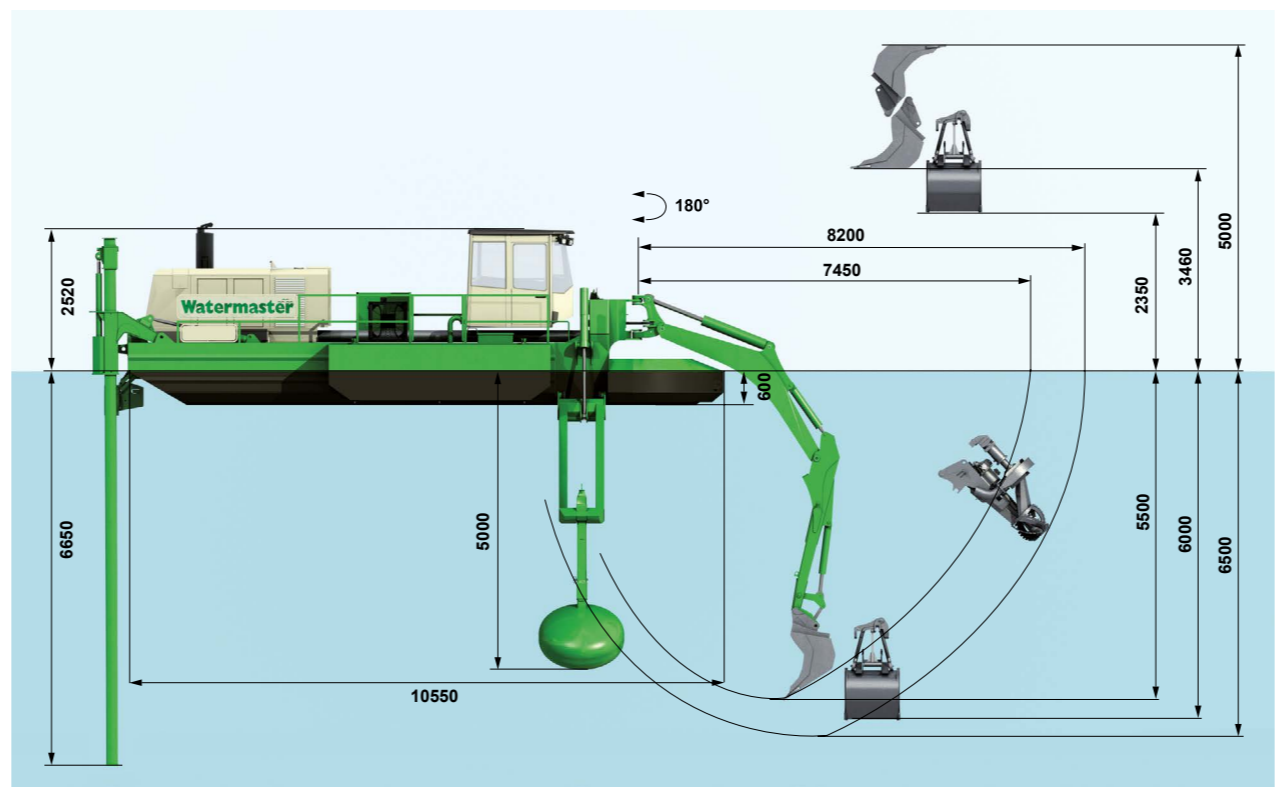


Watermaster

Drague amphibie multifonctions



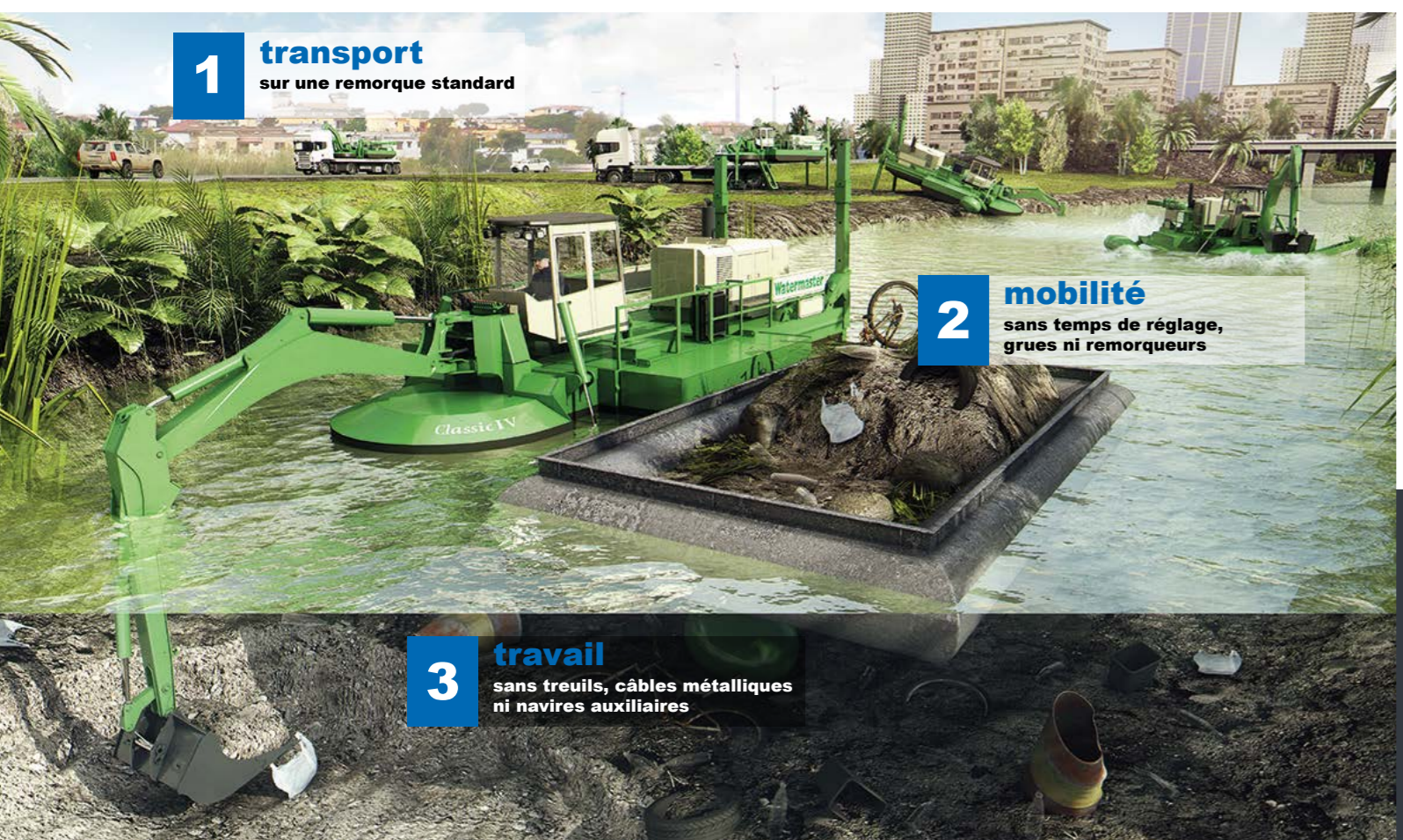
- Watermaster**
- une seule machine pour de nombreux usages
 - mobilité et polyvalence supérieures
 - remplace plusieurs machines conventionnelles à usage unique
 - réduit les coûts d'investissement et d'exploitation
 - performance et service qui ont fait leurs preuves



Amphibie multifonctions Watermaster

- moteur**
Turbocompresseur moteur diesel à 6 cylindres, Caterpillar C7.1
• refroidissement par radiateur air-eau
• puissance de volant à 2100 tr / min
- 168 kW (Classic IV)
205 kW (Classic V)
1200 l
24 V
2 x 180 Ah
- capacité du réservoir à carburant**
• système électrique
• batteries
• pompe de ravitaillement électrique
- éléments hydrauliques**
une pompe à piston axiale pour le dragage et l'hélice - pression de service, max. 345 bar
une pompe à piston axiale pour l'excavation et stabilisateurs - pression de service, max. 230 bar
- excavatrice**
• angle de rotation 180°
• force de rupture depuis le vérin de godet 83 kN
• force de creusage depuis le vérin du bras 47 kN
• capacité de levage à portée max. 24,5 kN
• équipements rapidement interchangeables
- coque**
• une coque monobloc divisée en 7 compartiments étanches
• peinture anticorrosion à l'extérieur et à l'intérieur
• garde-corps sur la partie inférieure
• mât, signaux lumineux pour le dragage et la navigation
- cabine**
• cabine moderne certifiée FOPS, avec une visibilité excellente
• siège supplémentaire pour le formateur
• 10 phares de travail
- ancrage**
• ancrage indépendant et mouvement de travail sans navires auxiliaires, treuils ni câbles métalliques
• deux stabilisateurs frontaux, profondeur max 5 m
• deux stabilisateurs basculants arrière, profondeur max 6,7 m
- mobilité**
• chargement et déchargement autonomes vers/depuis la remorque
• se déplace indépendamment dans et hors de l'eau
• auto-propulsée
• amphibie dans tous les modes de travail
- qualité certifiée**
• certificat de qualité ISO 9001
• certification environnementale ISO 14001
• certificat de sécurité ISO 3449
certificats délivrés par un organisme de certification agréé
- dimensions et poids de transport**
longueur de transport sans flèche 11,00 m
longueur de transport avec flèche 17,00 m
largeur de transport 3,30 m
hauteur de transport 3,15 m
poids de transport, environ 19,50 t

Spécifications techniques sujetes à modification sans préavis.
Les illustrations de cette brochure incluent des équipements disponibles en option.
09_2020



AQUAMEC Ltd.
C.P. Boîte 260, FI-27801 Säskylä, Finlande
Tél: +358 10 402 6400, Fax: +358 10 402 6422
E-mail: watermaster@watermaster.fi

Watermaster

www.watermaster.fi

www.watermaster.fi

flexible

mobile

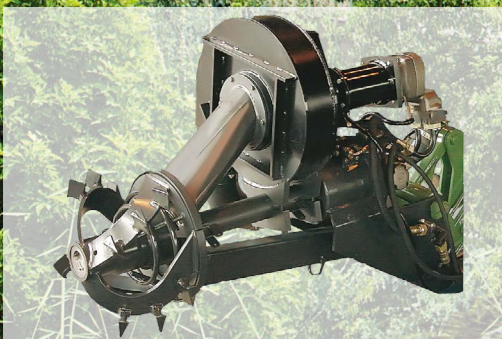
éprouvée

Watermaster

drague amphibie multifonctions



cabine certifiée FOPS
(structure de protection contre les
chutes d'objet)



cutter pompe Watermaster

- capacité de pompage des boues jusqu'à 600 m³/h avec la Classic IV et 900 m³/h avec la Classic V
- distance de déchargement jusqu'à 1,5 km
- submersible, comprend deux couronnes sécatrices
- système révolutionnaire de couteau de découpe intégré (breveté)



godet 600 l

- équipement général de dragage par excavation



godet grappin

- pour excaver les matériaux pollués – assure le scellage des matériaux au sein du godet
- idéale pour le chargement sur barges
- volume 600 l



râteau

- pour le retrait de roseaux, racines et autre végétation
- pour nettoyer le fond de ses déchets
- 2,75 m de large



godet enfonce-pieux

- pour le battage de pieux bois
- pour renforcer les rives
- pour la maintenance des marinas



moteur Caterpillar

déchargement jusqu'à 1,5 km

vaste zone de travail avec sa flèche flexible

équipements rapidement interchangeables

ancrage indépendant avec 4 stabilisateurs

DURÉE DE REPOSITIONNEMENT MINIMISÉE = EFFICACITÉ DU TRAVAIL OPTIMALE

Grâce à sa flèche flexible et à ses 4 stabilisateurs uniques, la Watermaster couvre une vaste zone à chaque position et change de position rapidement

maintien des voies navigables opérationnelles

- approfondissement et maintenance des voies navigables peu profondes
- dragage des marinas et des ports
- revitalisation des plages et bonification du sol



prévention des inondations et nettoyage de l'environnement

- prévention et contrôle des inondations
- retrait de la végétation envahissante
- nettoyage et réhabilitation des canaux urbains



utilisation dans des projets de construction

- travaux de fondation par battage de pieux
- renforcement des rives grâce au battage de pieux
- creusement de tranchées et pose de canalisations et câbles sous l'eau



conservation de bassins industriels et récupération de matières précieuses

- maintenance des bassins d'eaux de process et d'eaux usées
- récupération de matières précieuses des résidus et bassins de drainage



technologie éprouvée

- développée constamment depuis 1986
- fabriquée en Finlande - fonctionnement à l'échelle mondiale
- soutenue par le réseau de service Watermaster
- produit de série certifié ISO 9001 & ISO 14001

