

**SCHWIMMFÄHIGER
MEHRZWECK-BAGGER
WATERMASTER**



MIT WENIGER MEHR ERREICHEN

Der Watermaster kann mehr Einsatzorte erreichen und ermöglicht mehr Lösungen. Mit Watermaster benötigen Sie weniger Maschinen für die Arbeit. Damit schützen Sie die Umwelt und sparen Zeit und Geld.

Saugbaggern, Aushub, Rechen, Rammen – und mehr. Wählen Sie vollkommen frei die beste Vorgehensweise für jeden Einsatzbereich.

Mit dem schwimmfähigen Mehrzweck-Bagger Watermaster decken Sie alle Arbeiten in seichtem Wasser ab – vom Ufer bis in eine Tiefe von 6 Metern.

Eine Maschine – viele Einsatzbereiche



MEHR EINSATZORTE

DER SCHWIMMFÄHIGE WATERMASTER KANN AN SCHWIERIGEN STELLEN EINGESETZT WERDEN, DIE FÜR KONVENTIONELLE ERDBEWEGUNGSMASCHINEN ODER UNMÖGLICH ZU ERREICHEN SIND. DER WATERMASTER LÄSST SICH EINFACH UND SCHNELL ZWISCHEN VERSCHIEDENEN EINSATZARTEN TRANSPORTIEREN.

SCHWER ZUGÄNGLICHE EINSATZORTE

Viele Einsatzorte sind schwer zu erreichen. Der Weg zum Einsatzort kann eng sein und der Platz für Entladung, Einrichtung und Inbetriebnahme von Maschinen ist oft sehr begrenzt, insbesondere in städtischen Gebieten. Der Watermaster dagegen wird als komplette Einheit transportiert. Nur die Seitenpontons, die Front-Schwimmer und das Arbeitsgerät werden zum Transport abmontiert und am Einsatzort wieder angebracht. Damit ist der Watermaster nahezu sofort nach der Ankunft an einem neuen Einsatzort betriebsbereit. Wenn der Einsatzort landseitig nicht erreichbar ist, kann der Watermaster von einem anderen, besser geeigneten Ort aus ins Wasser gehen und mit einem eigenen Propeller zum eigentlichen Einsatzort zu fahren.



SEICHTES WASSER

Einsatzorte, die sowohl sehr seichte als auch tiefere Stellen aufweisen, sind für konventionelle Maschinen problematisch. Oft werden unterschiedliche Maschinen benötigt, um verschiedene Tiefenbereiche abzudecken. Der schwimmfähige Watermaster eignet sich für den gesamten Arbeitsbereich in Tiefen von 0 bis 6 Metern. Der Watermaster verwendet seine vier Stabilisatoren, um sich fest zu verankern und sicher zu arbeiten. Mit seinem Baggerarm kann sich der Watermaster während der Arbeit schnell neu positionieren. In sehr flachem Wasser kann der Watermaster mit den hinteren Stabilisatoren und dem Baggerarm schreiten. Im tieferen Wasser nutzt der Watermaster sein Propellersystem für die Fortbewegung.



ENGE EINSATZORTE

Viele zu sanierende Kanäle und Flüsse sind so schmal, dass es schwierig ist, geeignete Maschinen für die Durchführung der Arbeiten zu finden. Herkömmliche Baggermaschinen erfordern im Betrieb viel Platz, und viele von ihnen benötigen separate Anker und Drahtseile, die zusätzlich Platz brauchen. Der kompakte, agile Watermaster arbeitet unabhängig ohne zusätzliche Anker und Drahtseile. Er eignet sich optimal für die Arbeit in städtischen Kanälen, unter Brücken und an anderen schmalen oder engen Stellen.



EINSATZORTE MIT VEGETATION, MÜLL UND/ODER GESTEIN

Müll, Vegetation und Gestein am Einsatzort sind für viele Maschinen problematisch, nicht aber für den Watermaster. Der Watermaster kann leicht zwischen den Arbeitsmodi wechseln und für jeden Bereich das geeignetste Arbeitsgerät nutzen: den Rechen für Vegetation und Müll, den Löffel für Gestein und die Schneidpumpe für Erde. Außerdem kann der Watermaster Material pumpen, das erhebliche Mengen an Müll enthält (patentiertes System zum Ausbaggern in urbanen Bereichen).



EINSATZORTE MIT VERKEHR IM WASSERTRAFFIC

Marinas, Häfen oder städtische Wasserwege sind nur einige Beispiele für Orte mit aktivem Schiffsverkehr. Der Watermaster verfügt über ein eigenes Antriebssystem, vier Stabilisatoren und einen flexiblen Baggerarm, sodass er sehr präzise manövrieren und arbeiten kann, ohne den Fahrweg anderer Schiffe zu blockieren. Der Watermaster erfordert nur einen Bediener und keine separaten Anker, Drahtseile oder Winden, die den vorbeifahrenden Schiffsverkehr stören würden. Außerdem ist der Watermaster mit einem Mast und Signalleuchten für Baggerarbeiten sowie für die Fortbewegung ausgestattet, sodass er rund um die Uhr eingesetzt werden kann.

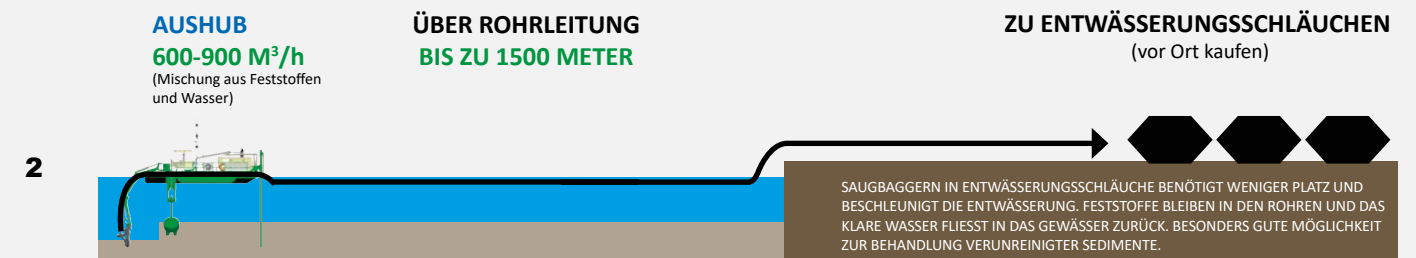
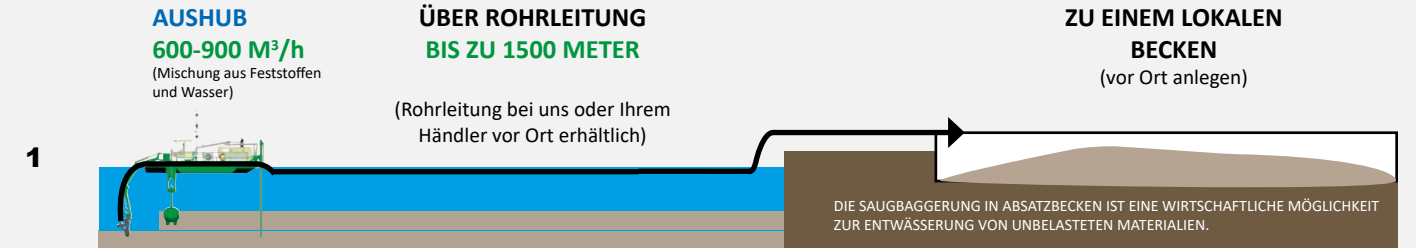


MEHR LÖSUNGEN

SAUGBAGGERN, GRABENBAGGERN, RECHEN UND PFAHLRAMMEN UNTER HOCHLEISTUNGSANFORDERUNGEN - DER MEHRZWECK-BAGGER WATERMASTER ERLEDIGT ALLE ARBEITEN, FÜR DIE NORMALERWEISE VIELE SEPARATE MASCHINEN ERFORDERLICH WÄREN. HIER SIND BEISPIELE FÜR TYPISCHE ANWENDUNGEN, FÜR DIE DER WATERMASTER GEEIGNET IST:

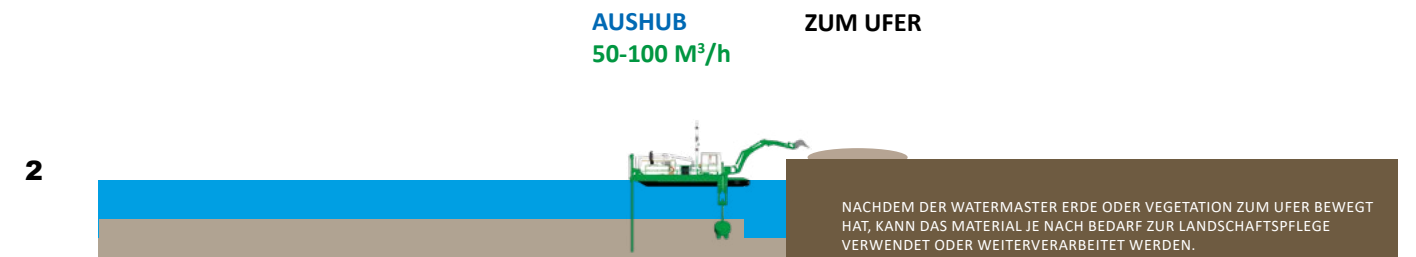
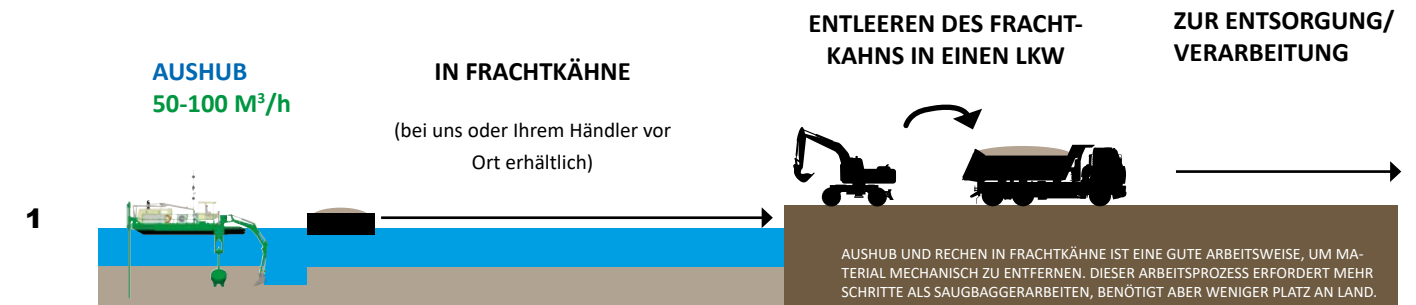
SAUGBAGGERN DREDGING (max. Arbeitstiefe ca. 6 Meter)

ARBEITSPROZESSBEISPIELE



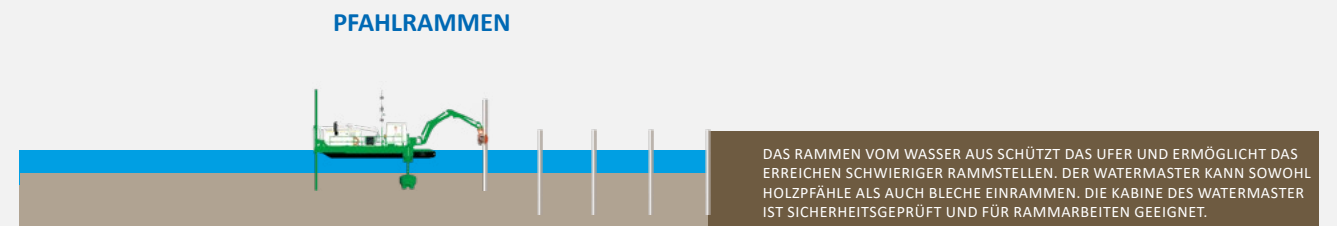
AUSHUB UND RECHEN (max. Arbeitstiefe 5 Meter)

ARBEITSPROZESSBEISPIELE



PFAHLRAMMEN (max. Arbeitstiefe 3 Meter)

ARBEITSPROZESSBEISPIELE



**MIT WENIGER MEHR ERREICHEN:
EINE MASCHINE FÜR ALLE FLACHWASSERARBEITEN**

Watermaster

WATERMASTER DECKT DEN GESAMTEN FLACHWASSERBEREICH VON 0 BIS 6 METER TIEFE AB

ARBEITSBEREICH

Der Watermaster kann sich im gesamten Flachwasserbereich vom trockenen Boden bis in 6 Meter Tiefe unabhängig bewegen, verankern und arbeiten. Ein Arbeitsbereich, der bislang mehrere Maschinen und Hilfseinheiten erfordert.



WATERMASTER IST EIN MEHRZWECKBAGGER

VIELSEITIGKEIT

Der Watermaster ist ideal zum Saugbaggern, Ausheben, Rammen und Rechen. Die Arbeitseffizienz und Verankerungsstabilität des Watermaster sind dank des intelligenten Watermaster-Betriebssystems (IWOS) beispiellos. Eine Maschine, viele Aufträge Einsatzbereiche – Der Mehrzweck-Bagger Watermaster schützt die Umwelt und spart Zeit und Geld.



WATERMASTER IST VOLLSTÄNDIG SCHWIMMFÄHIG

MOBILITÄT

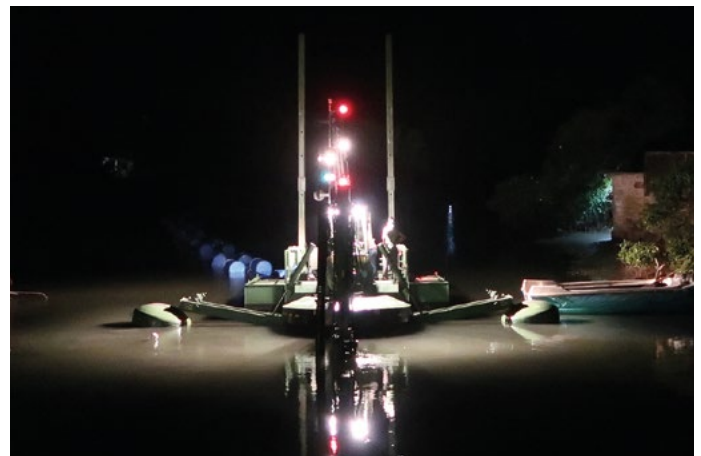
Der Watermaster ist eine vollständig schwimmfähige Arbeitsmaschine, die nicht nur auf dem Wasser liegt, sondern es wirklich beherrscht. Er ist selbstfahrend und kann große Entfernungen im Wasser zurücklegen, um seinen Einsatzort zu erreichen (max. Geschwindigkeit 4 Knoten). Auf trockenem Boden kann der Watermaster schreiten. Der Watermaster ist stabil, sicher und geprüft.



WATERMASTER IST SPEZIELL FÜR FLACHWASSERARBEITEN ENTWICKELT UND ZERTIFIZIERT

WASSERSICHERHEIT

Der Watermaster ist vollständig in der Lage, sowohl vom Wasser als auch von Land aus sicher zu arbeiten, und für beide Einsatzarten zertifiziert. Jeder Watermaster wird von einer Schifffahrtsbehörde inspiziert. Eine umfassende Schulung ist in jedem Lieferumfang enthalten. Der Watermaster kann an sieben Tagen pro Woche rund um die Uhr betrieben werden.



watermaster@watermaster.fi