

“水王”
两栖式多用途
环保挖泥船



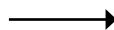
少花钱 多做事

“水王”能进入更多难于进场的工地，使更多的解决方案成为可能。
使用“水王”，同样的工程你需要的设备更少。
这样既保护了环境，也节约了金钱与时间。

绞吸作业、反铲挖掘、耙挖、打桩作业及其它。
自由地选择各工地之最佳作业方案。

使用“水王”两栖式多用途环保挖泥船，你能进行从旱地至6米水深范围内的所有浅水工程作业。

一机——多种作业



更多的工地

两栖的“水王”可以达到和作业于传统土方设备或更大的挖泥船很难进入，或根本不可能进入或（并）作业的困难的工地。“水王”可以方便快捷地在不同工地之间转移。

难于到达的工地

许多工地是设备很难到达的。通往工地的道路有可能很窄，用于卸货、组装和调动设备的空间也往往非常有限，特别是在城区时。“水王”整体运输。只有边浮箱、前浮子和工作装置被拆下单独运输，并在工地重新组装上。“水王”在到达一个新工地后几乎马上就可投入作业。如果从陆地无法到达该位置，“水王”可以从另外一个更合适的位置进入水域，并用自备的螺旋桨航行到实际工地。



浅水工地

对于传统设备来说，既有很浅的部分又有较深的部分的工地是很有问题的，通常需要不同的设备来覆盖不同的深度区域。两栖的“水王”可以应对水深从0到6米的整个作业区域。“水王”用其四个稳定器牢牢地锚定于水底并安全地运行。用其挖掘臂，“水王”可以在作业期间快速挪位。在非常浅的地方，“水王”可以使用后稳定器和挖掘臂行走。在较深的地方，“水王”用其自带的螺旋桨系统进行航行。



狭窄的工地

许多需要进行修复工程的河渠都非常狭窄，很难找到合适的机械来进行修复工作。传统的疏浚设备需要很大的操作空间，其中许多还需要单独的锚，以及需要占用额外空间的横移缆。紧凑而灵活的“水王”独立工作，无需额外的锚和缆。它在城市河渠、桥下以及其他狭窄的地方运行平稳。



存在水草、垃圾及（或）石头的工地

工地上诸如垃圾、水草和石头之类东西，对于许多（疏浚）设备来说都是头疼的问题。但对于“水王”来说却不成问题。“水王”可以很轻松地在不同的工作模式之间进行切换，并使用最适合该区域的方法：水生植物和垃圾用耙子，石头用反铲，土壤用绞刀泵。“水王”也能泵送含有相当数量垃圾的物料（采用专利技术城市疏浚系统）。



通航的工地

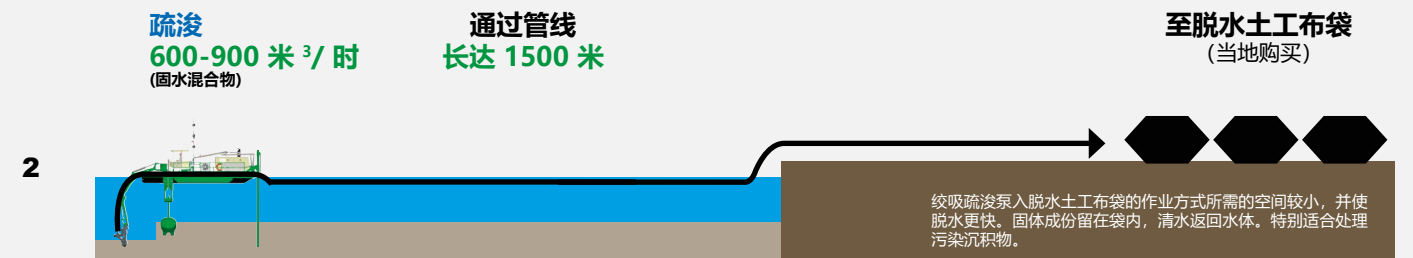
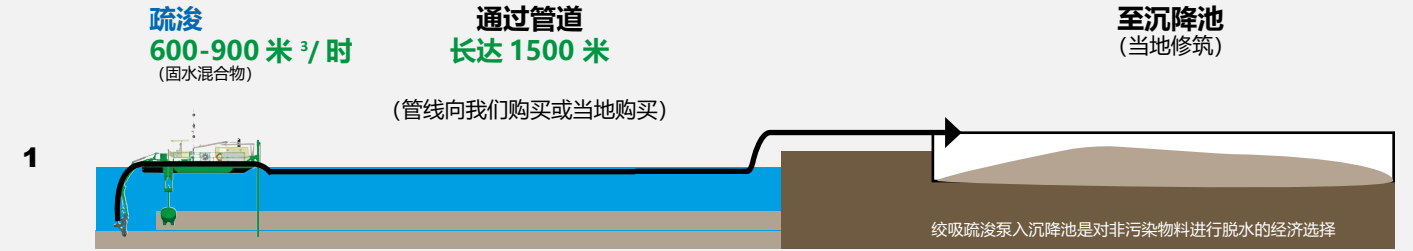
码头、港口、城市河道——存在活跃的水上交通的几个例子。“水王”自带的推进系统、四个稳定器及灵活的挖掘臂使得“水王”能够在不阻塞其他船只航行的情况下非常精准地在工地上机动与作业。只需唯一操作手的“水王”无需使用单独的锚、横移缆或绞车（这些都会对过往的航行船舶造成干扰）。“水王”配备了适用于疏浚施工和航行的桅杆和信号灯，使其能够24小时轮班作业。



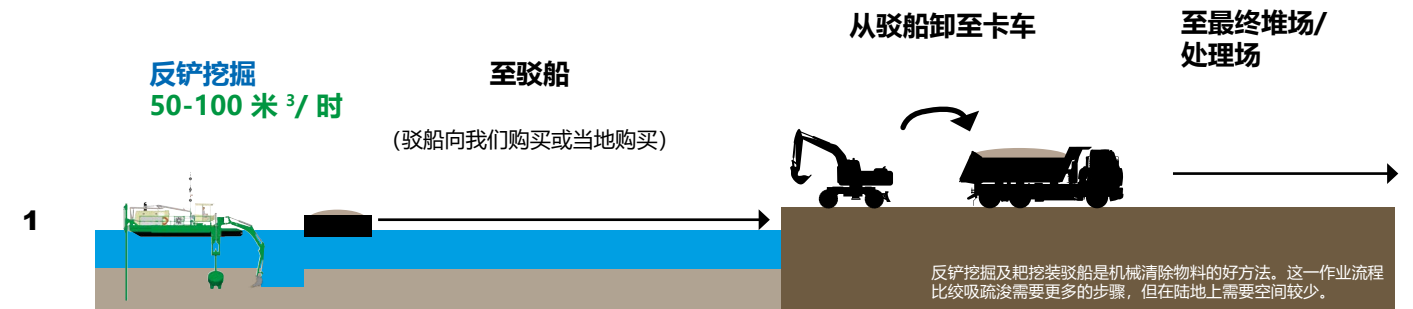
更多的解决方案

重型绞吸疏浚、反铲挖掘、耙挖及打桩——多用途的“水王”能完成通常需要多台不同设备去施工的所有工作。以下是“水王”能提供的典型工作流程解决方案示例：

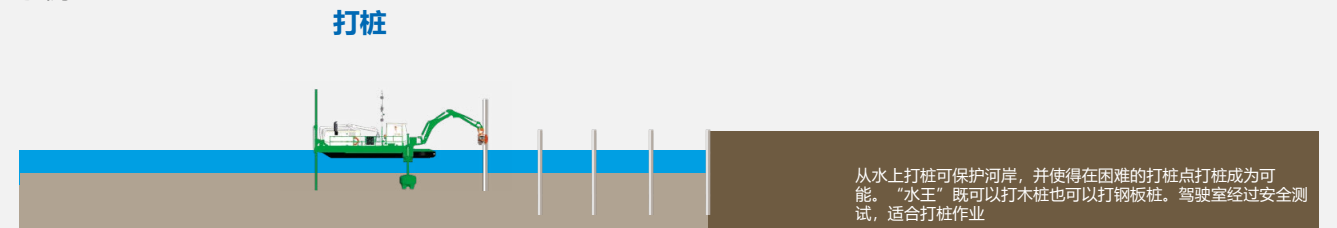
绞吸疏浚（最大作业水深约6米） 作业流程示例



反铲挖掘与耙挖（最大作业水深约5米） 工作流程示例



打桩（最大作业水深约3米） 作业流程示例



“水王”能涵盖从0至6米水深范围内的所有浅水作业区

作业区

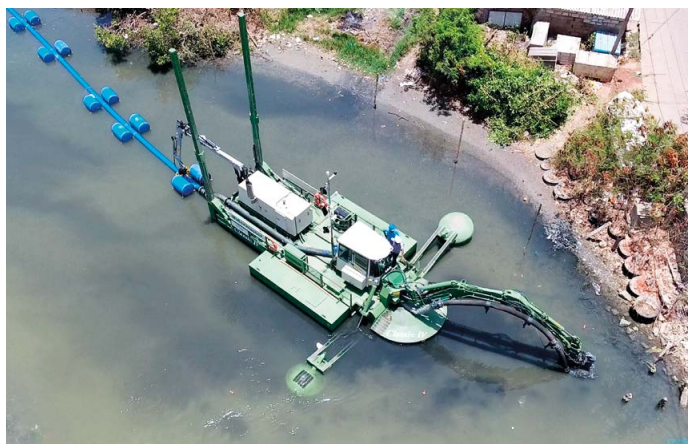
“水王”可以在整个浅水区内（从旱地至6米水深范围内）独立移动、锚定和作业。而传统上，这样相同的作业区需要多台不同设备和辅助装置。



“水王”是一种多用途的环保挖泥船

多用途

“水王”擅长于绞吸疏浚、反铲挖掘、打桩和耙挖。由于采用了智能化的“水王”综合操作系统（简称IWOS），“水王”的作业效率和锚定稳定性达到了独一无二的水平。一台机器，多种作业——多用途的“水王”保护环境，节约宝贵的金钱和时间。



“水王”是完全两栖

机动性

“水王”是一种完全两栖的作业船，它不仅能漂浮在水面，而且能真正“掌控”水。它可以自航，能在水中行驶相当长的距离以到达作业现场（最大速度4节）。在旱地，“水王”也有行走能力。“水王”是稳定的、安全的，而且是经过测试的。



“水王”是专门为浅水工程设计并认证的

水域安全性

“水王”完全能够在水上和陆上安全作业并获得相应认证。每艘“水王”都由海事局进行过检验。每次交付都包括综合技术培训。“水王”可以每周7天每天24小时全天候运行。

